



INSTRUMENTOS ARCHIVÍSTICOS

Cuadro general de clasificación
archivística
Catálogo de disposición documental
Inventarios documentales
Guía Simple de Archivos



Titular del Área Coordinadora de Archivos
José Bernardo Bello Sánchez

Responsable del Archivo de Concentración
Leticia Aguilar Rodríguez

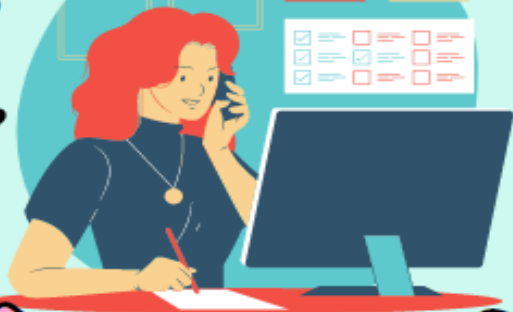
**INSTITUTO
TECNOLÓGICO SUPERIOR
DE TEZIUTLÁN**



**ETAPAS DE UN
DOCUMENTO QUE
SE ASIGNAN CON
BASE EN EL ASUNTO
QUE LE DA ORIGEN,
A SUS VALORES Y
USOS**



ARCHIVO DE TRÁMITE



FASE ACTIVA

CADA UNIDAD ADMINISTRATIVA CUENTA CON UN ARCHIVO DE TRÁMITE, EL CUAL ESTÁ INTEGRADO POR DOCUMENTOS DE ARCHIVO DE USO COTIDIANO Y NECESARIO PARA EL EJERCICIO DE SUS ATRIBUCIONES Y FUNCIONES

ARCHIVO DE CONCENTRACIÓN



FASE SEMIACTIVA

SE ENCARGA DE RECIBIR TRANSFERENCIAS PRIMARIAS Y BRINDA EL SERVICIO DE PRÉSTAMO Y CONSULTA A LAS UNIDADES ADMINISTRATIVAS PRODUCTORAS DE LA DOCUMENTACIÓN, Y RESGUARDA LOS EXPEDIENTES HASTA CUMPLIR SU VIGENCIA DOCUMENTAL DE ACUERDO CON LO ESTABLECIDO EN EL CATÁLOGO DE DISPOSICIÓN DOCUMENTAL

ARCHIVO HISTÓRICO



FASE INACTIVA

INTEGRADO POR DOCUMENTOS, EXPEDIENTES Y SERIES DOCUMENTALES DE CONSERVACIÓN PERMANENTE Y DE RELEVANCIA PARA LA MEMORIA NACIONAL, REGIONAL O LOCAL DE CARÁCTER PÚBLICO, QUE DE ACUERDO AL CATÁLOGO DE DISPOSICIÓN DOCUMENTAL CUMPLIERON SU VIGENCIA EN EL ARCHIVO DE CONCENTRACIÓN Y CUENTAN CON VALORES SECUNDARIOS